

01/2020

MUSTERBLECHKATALOG

MUSTERBLECHKATALOG



NICHT MÖGLICH? DOCH MÖGLICH!

Ob Folgeverbund-, Mehrfach- oder Prägewerkzeug, ob Umform-, Markier-, Roll- oder Anstanzwerkzeug, es gibt nichts was es nicht gibt beim Stanzen.

Wir versuchen jeglichen Wunsch unserer Kunden zu ermöglichen. Dabei werden die Kompetenzen aus den verschiedenen Abteilungen übergreifend gebündelt, um für den Kunden die ideale Lösung für seine speziellen Anforderungen zu finden.

Alle Sonderwerkzeuge absolvieren nach erfolgten Festigkeitsberechnungen einen Testlauf auf einer der drei eigens hierfür abgestellten Maschinen und werden zur Dokumentation und Kontrolle mit einem Musterblech versehen.

Weiterhin erhalten die Kunden Hilfe bei der Programmierung der Werkzeuge an Ihrer Maschine.

WIR SETZEN ALLES DARAN IHR BLECH IN FORM ZU BRINGEN.

INHALTSVERZEICHNIS

■	0001, 0004, 0005	Seite	4
■	0006, 0009, 0010	Seite	5
■	0011, 0015, 0017	Seite	6
■	0018, 0020, 0023	Seite	7
■	0024, 0026, 0027	Seite	8
■	0028, 0030, 0031	Seite	9
■	0033, 0034, 0036	Seite	10
■	0037, 0038, 0039	Seite	11
■	0040, 0041, 0042	Seite	12
■	0045, 0047, 0048	Seite	13
■	0050, 0052, 0053	Seite	14
■	0055, 0056, 0057	Seite	15
■	0058, 0059, 0060	Seite	16
■	0062, 0063, 0065	Seite	17
■	0066, 0067, 0068	Seite	18
■	0069, 0070, 0071	Seite	19
■	0072	Seite	20



 0001

ALL IN ONE

Zeichnungsnummer

Z98000101



 0004

LANGLOCH-DURCHZUGSWERKZEUG MIT AUFWEITEN

Zeichnungsnummer

507067 + 507068



 0005

RINGBÖRDELWERKZEUG

Zeichnungsnummer

501096 + 522634



DURCHZUGSWERKZEUG

Zeichnungsnummer 636578



ANSTANZWERKZEUG

Zeichnungsnummer 510430



ps:® knock-out

Zeichnungsnummer 636459 + 636448





 0011

FORMPRÄGEWERKZEUG

Zeichnungsnummer

524346

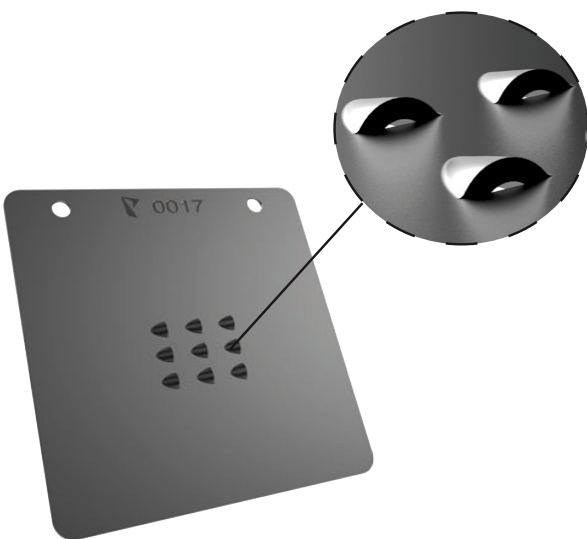


 0015

SPEZIAL-BRÜCKENWERKZEUG

Zeichnungsnummer

633398



 0017

RASPELPRÄGEWERKZEUG

Zeichnungsnummer

528742



PYRAMIDENPRÄGEWERKZEUG

Zeichnungsnummer 521176



ps:® texture

Zeichnungsnummer 605380



SICKENWERKZEUG NACH UNTEN

Zeichnungsnummer 505688





 0024

SPEZIAL-UMFORMWERKZEUG

Zeichnungsnummer

649242



 0026

SCHUTZLEITERZEICHEN-PRÄGEWERKZEUG

Zeichnungsnummer

521322



 0027

MARKIERWERKZEUG

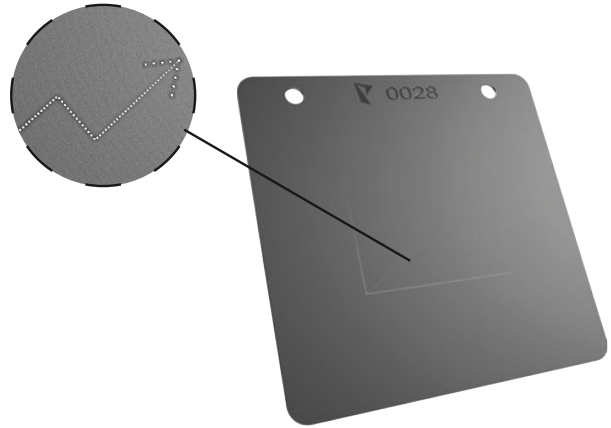
Zeichnungsnummer

649244

 0028

SIGNIERWERKZEUG

Zeichnungsnummer 608970



 0030

ENDLOSSICKENWERKZEUG

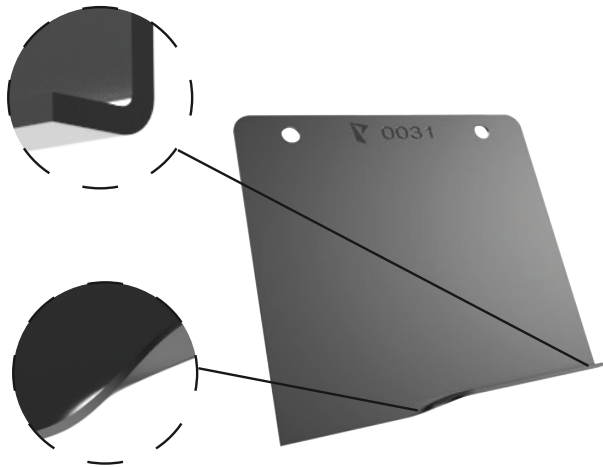
Zeichnungsnummer 649322



 0031

ps:® bend-90

Zeichnungsnummer 649329





 0033

DOPPELBRÜCKENWERKZEUG

Zeichnungsnummer

535546



 0034

KARTENFÜHRUNGSWERKZEUG

Zeichnungsnummer

510563



 0036

KIEMENWERKZEUG

Zeichnungsnummer

607705



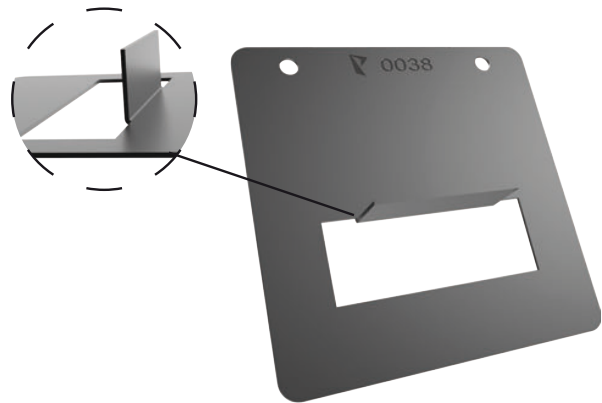
**3-FACH STANZ-UMFORMWERKZEUG
(KARTENHALTERUNG)**

Zeichnungsnummer 524342



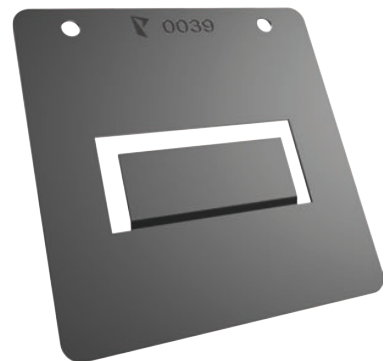
ps:®pivot

Zeichnungsnummer C105111



ABSETZWERKZEUG

Zeichnungsnummer 0922





 0040

SCHARNIERWERKZEUG

Zeichnungsnummer

528067 + 528068

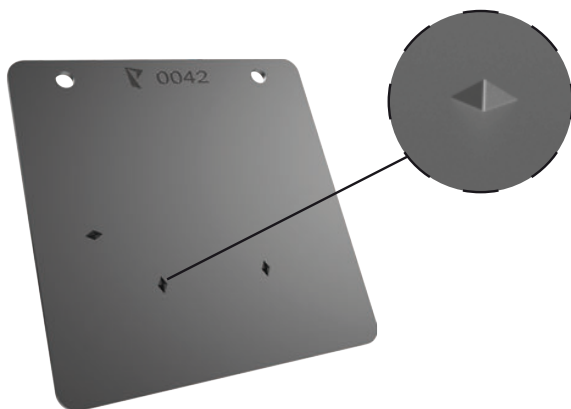


 0041

SONDER-UMFORMWERKZEUG

Zeichnungsnummer

524540



 0042

ps:®position

Zeichnungsnummer

538841



GEWINDEPRÄGEWERKZEUG

Zeichnungsnummer 622666



SCHRAUBENKANALWERKZEUG

Zeichnungsnummer 523900



PRÄGEWERKZEUG MIT DURCHZUG

Zeichnungsnummer 508939





 0050

DOPPEL-LASCHENPRÄGEWERKZEUG

Zeichnungsnummer

527449

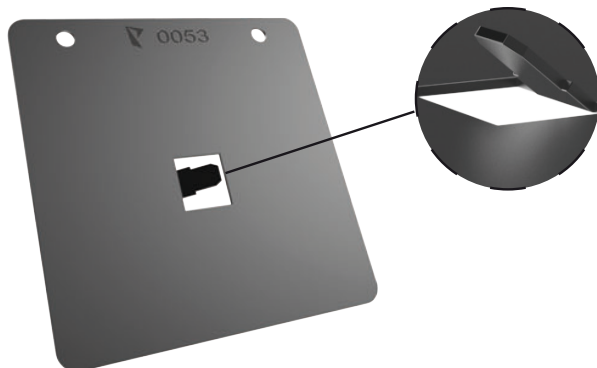


 0052

LASCHENPRÄGEWERKZEUG

Zeichnungsnummer

521272



 0053

**ERDUNGSFAHNEN-PRÄGEWERKZEUG NACH
OBEN**

Zeichnungsnummer

518433

 0055

PASS-KLICK-WERKZEUG

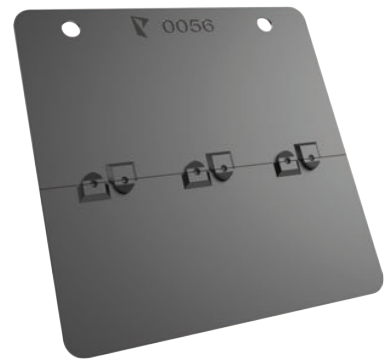
Zeichnungsnummer 633389



 0056

PASS EASY ZIP-WERKZEUG

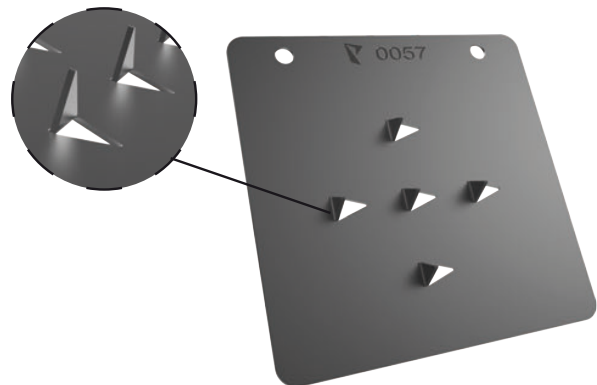
Zeichnungsnummer 534338

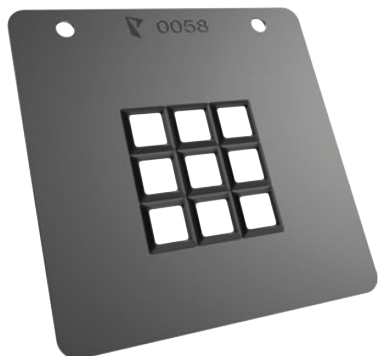


 0057

LASCHEN (SCHNEID- UND PRÄGE) WERKZEUG

Zeichnungsnummer 523317



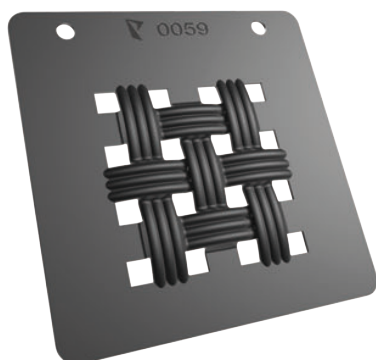


 0058

9-FACH PRÄGEWERKZEUG

Zeichnungsnummer

524390



 0059

STRECKMETALL-WERKZEUG

Zeichnungsnummer

531266



 0060

STRECKMETALL-WERKZEUG

Zeichnungsnummer

520143



ps:®debur

Zeichnungsnummer 619732



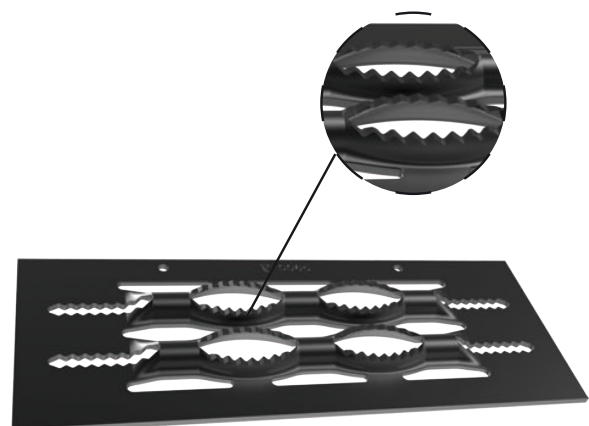
ps:®wheel

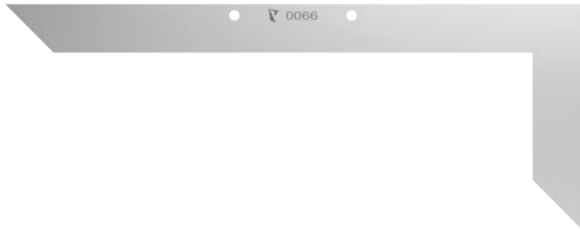
Zeichnungsnummer 636581 + 647021



TRITTBLECHWERKZEUG

Zeichnungsnummer 649583 + 649587



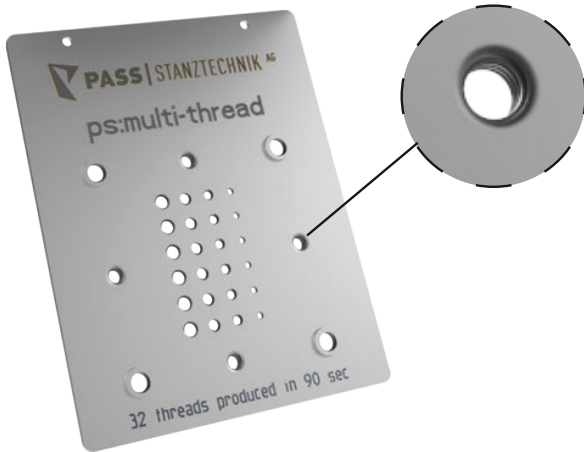


 0066

ps:®clean-cut

Zeichnungsnummer

629854



 0067

ps:®multi-thread®

Zeichnungsnummer



 0068

ps:®wheel-pincher + ps:®wheel-bend

Zeichnungsnummer

639699 + 642485

 0069

STRUKTUR-RADIUS-WERKZEUG

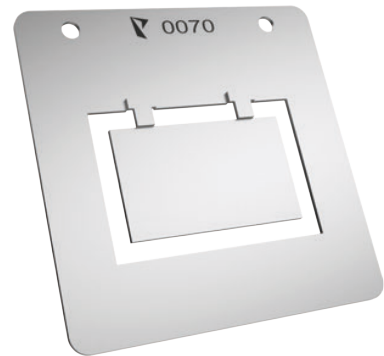
Zeichnungsnummer 636628



 0070

ps:®macro-joint

Zeichnungsnummer 655447

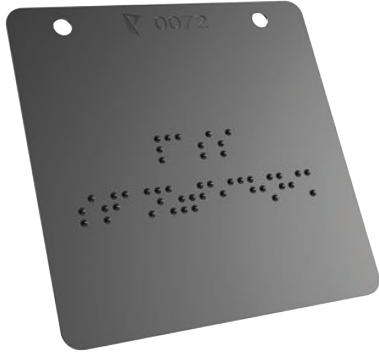


 0071

DURCHZUGSWERKZEUG MIT GEWINDEFORMEN

Zeichnungsnummer 656166





 0072

ps:®script

Zeichnungsnummer

670276

NOTIZEN

A large grid of graph paper for taking notes, consisting of 20 columns and 40 rows of small squares.

NOTIZEN

A large grid of graph paper for taking notes, consisting of 20 columns and 40 rows of small squares.

ENGINEERED AND PRODUCED BY

