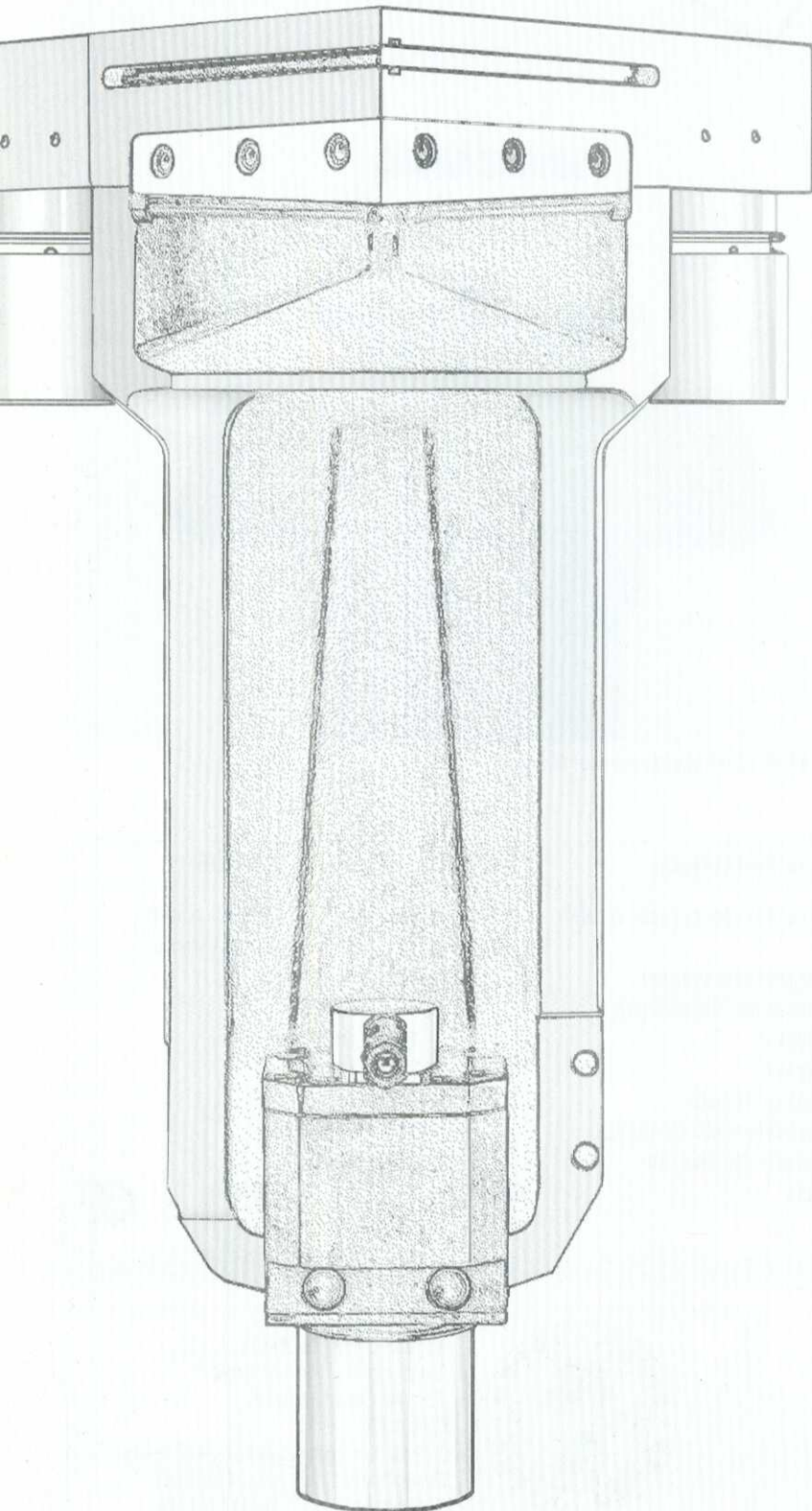


BOSCHERT

LB 12/4 LB 12/6

Fabrication BOSCHERT



LB 12/4 LB 12/6

Système de guidage
3 POINTS
Garantie: 10 ans



Encocheuse hydraulique

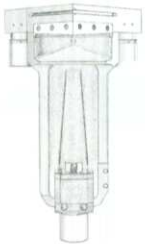
Le type LB12 permet un encochage fixe jusqu'à 90°.

La machine assure une coupe sans bavure peu importe l'épaisseur, aucun réglage de jeu entre poinçon-matrice et une rentabilité même pour utilisation de temps à autre.

Grâce au système de guidage 3 POINTS breveté, une longévité extrêmement grande des poinçon-matrice, même pour acier inox, est assurée.

Avantages de cette LB 12:

- coupe réglable automatiquement
- système de graissage sans entretien
- sécurité en cas de surcharge
- silencieuse



TRI-GIDE®

Ce système de guidage breveté assure aux machines BOSCHERT précision et longévité

Les rainures en T ainsi que les différents réglés gradués permettent l'utilisation de systèmes de butées très variés.

En exécution standard, la machine est équipée de: une commande par pédale, une course réglable, une butée de cisailage, 3 cycles de travail, de butées de précision avec règle de 300 mm, d'une protection en plexi.



LB12/6 (LB12/4 sans serre-tôles)

Données techniques	LB12/4	LB12/6
Capacité de coupe à 90°:	4 mm acier 3 mm inox	6 mm acier 4 mm inox
Longueur de coupe	225 x 225 mm	
Puissance électrique	5 KVA	
Longueur	1250 mm	
Largeur	900 mm	
Hauteur totale	1100 mm	
Dimension de la table	900 x 620 mm	
Hauteur de travail	900 mm	
Poids	660 kg	700 kg



sous réserve de modifications



BOSCHERT

GmbH & Co. KG

D-79523 Lörrach, Postfach 26

Germany

Telefon (07621) 9593-0

Telefax (07621) 55184



Avenue de Strasbourg

Z.I. de Gerstbrunn

B.P. 119

61544 Les Ulis Cedex 3 (France)

Téléphone (01) 69 11 21 90

Télécopie (01) 69 07 53 35